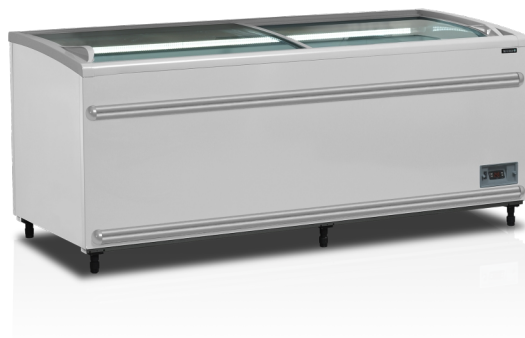


SFI185-CF VS

Холодильно-морозильная бонета

Особенности продукта

- Легкое переключение между холодильным и морозильным режимом
- Энергосберегающий компрессор с регулируемой скоростью
- Превосходный обзор товаров
- Раздвижные гнутые крышки
- Идеально сочетается с нашей верхней секцией MTF
- Регулируемая фальшбаза
- Светодиодная внутренняя подсветка
- Бампера
- Соединительные элементы для создания островной витрины доступны в качестве опции.



Цифровой пульт управления



Бампера

Холодильно-морозильная бонета для супермаркетов с изогнутой стеклянной частью для полного обзора

Морозильная бонета SFI идеально подходит для демонстрации замороженных продуктов в супермаркетах, бакалейных и мясных магазинах, магазинах кормов для животных и т. д. Изогнутые стеклянные раздвижные крышки обеспечивают полный обзор продуктов внутри. Энергоэффективное светодиодное внутреннее освещение на задней стенке морозильной бонеты прекрасно освещает продукты. Система светодиодного освещения имеет отдельный шнур питания, поэтому ее можно подключить к остальной системе освещения магазина и выключать ночью для экономии энергии. Морозильная бонета для супермаркета может быть организована в виде островка при помощи соединительных элементов и торцевой секции на каждом конце или под верхней морозильной камерой MTF.

Компрессор с переменной производительностью обеспечивает регулирование температуры при необходимости. Благодаря этому до 20 % повышается энергоэффективность устройства по сравнению с аналогичной моделью без компрессора с переменной производительностью и, следовательно, экономичность в эксплуатации.

Линейка SFI также поставляется в виде морозильной камеры и в нескольких цветах – для получения дополнительной информации свяжитесь с нашим отделом продаж.

Конструкция и материал		Размеры и содержимое		Питание и потребление			
Количество и тип крышек	2 гнутые раздвижные стеклянные крышки	Общая площадь экспозиции	м2	1,25	Энергетическая классификация	C	
Количество и тип корзин		Температурный диапазон	°C	От -24 до -18 / От -1 до +8	Потребляемая энергия	кВт/24ч	4,56
Разделительная система	Да	Климатический класс		4	Годовое энергопотребление	кВт ч/год	1664,4
Количество разделителей	шт 3	Вес брутто / нетто	кг	165 / 150	Входная мощность	вт	890
Ножи / опоры	6 регулируемых ножек	Общий / полезный объем	л	786 / 500	Напряжение / Частота	V/Hz	220-240/50
				Уровень шума		дБ(А)	48
				Габаритные размеры			

Конструкция и материал

наружная отделка	Белый
внутренняя отделка	Оцинкованная сталь, покрашенная в белый цвет
внутренняя подсветка	LED горизонтальный

Размеры и содержимое

Охлаждение и функции

Тип контроллера	Электронный
Тип охлаждения	Статический
Тип разморозки	Автоматический, горячий газ
Хладагент	R290
Количество хладагента	г 110
Термометр	Да

Питание и потребление

Внутренний размер (ШхГхВ)	мм	1720 x 720 x 627
Габаритный размер (Ш x Г x В)	мм	1856 x 858 x 890
Размер в упаковке (ШхГхВ)	мм	1920 x 915 x 980
Кол-во на 40-футовый контейнер	шт	26